

# **Eine lebenslange Aufgabe. Wenn Eltern ihre Kinder mit Beeinträchtigung pflegen und betreuen**

## **Ergebnisse aus dem Innovationsnetzwerk zur Entlastung pflegender Angehöriger**

Anna Teufel



LUDWIG  
BOLTZMANN  
INSTITUTE

Digital Health and Patient Safety

26.01.2023

# Fokus 2022/2023: Eltern mit Pflegeverantwortung



# Themenfelder

**Hintergrund & Rahmenbedingungen**

**Bestehende Entlastungen**  
*„[...] man muss sich lebensnotwendigerweise kleine Oasen schaffen, weil sonst packt man das nicht.“ (I5, S7)*

**Sexualität**

**Herausforderungen / Belastungen**  
*„[...] alles das, was für andere Menschen so selbstverständlich ist, das wird dann schon zur Hürde.“ (I5, S2)*

**Co-Abhängigkeiten / Ambivalenzen**

**Übergänge**  
*„[...] bringen - abholen. Also man ist jetzt deswegen nicht weniger angehängt. Du bringst sie in der Früh hin und musst sie zu Mittag wieder abholen.“ (I2, S6)*

**Wünsche**  
*„[...] wir müssen wirklich umgekehrt denken, Systeme verändern, nicht Kinder [...]“ (I5, S.17)*

**Gründe für Nicht-Inanspruchnahme**  
*„Aber dafür hat eben nicht jeder die Nerven oder die Zeit. Also ich kann es eben auch verstehen, dass die Eltern da teilweise aufgeben“ (FG3, S24)*

**Eigeninitiative**  
*„[...] den Mut, den Ehrgeiz und die Zeit aufbringen“ (FG3, S32)*

# Kernthemen: Eltern mit Pflegeverantwortung



Erwerbstätigkeit

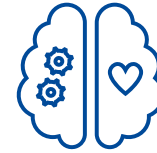


Schnittstellen-  
management



Zukunfts-  
perspektive

# Fokus 2022/2023: Eltern mit Pflegeverantwortung



## Bewusstsein schaffen



# Vielen Dank für die Aufmerksamkeit!

Kontakt:

Anna Teufel, MA

[anna.teufel@dhps.lbg.ac.at](mailto:anna.teufel@dhps.lbg.ac.at)

0664 102 87 45